



Drift & Anlæg  
Att.: Gerda Stefánsdóttir  
Frodesgade 30  
6700 Esbjerg

Torvegade 74 . 6700 Esbjerg

Dato	19. maj 2020
Sags id	20/12323
Sagsbehandler	Tomas Jensen
Telefon direkte	76 16 15 29
E-mail	tojen@esbjergkommune.dk

### **Screening af konkret projekt om forlængelse af rørbro i vandløbet Grænsegrøften ved Sprækvej/Enderupvej, 6760 Ribe**

COWI A/S har på vegne af Esbjerg Kommune, Drift & Anlæg den 8. januar 2020 bedt Esbjerg Kommune om en screening af et vandløbsprojekt, hvor en eksisterende rørbro forlænges 2 meter.

#### **Afgørelse**

Esbjerg Kommune afgør, at forlængelsen af rørbroen i Grænsegrøftens st. 1592-1602 ikke vil påvirke miljøet væsentligt i negativ retning, og at der derfor ikke skal udarbejdes miljøkonsekvensrapport. (jf. Miljøvurderingslovens §21)

Der er nærmere redegjort for de vurderinger, der ligger til grund for afgørelsen i det vedlagte notat.

Afgørelsen offentliggøres på Esbjerg Kommunes hjemmeside [www.esbjergkommune.dk](http://www.esbjergkommune.dk) den 19. maj 2020.

#### **Forudsætninger for afgørelsen**

Det forudsættes, at projektet gennemføres og tilrettelægges som beskrevet i ansøgningsmaterialet.

#### **Senere ændringer**

Hvis projektet ændres, er I forpligtet til at anmelde den påtænkte ændring jf. Miljøvurderingslovens § 18 med henblik på at få afgjort om ændringen betyder at der forinden skal udarbejdes en miljøkonsekvensrapport.

#### **Lovgrundlag**

Bekendtgørelse af Lov om miljøvurdering af planer og programmer og af konkrete projekter (VVM) (Miljøvurderingsloven) (lovbek. nr. 1225 af 25/10/2018).

#### **Klagevejledning**

Afgørelsen af, at der ikke skal udarbejdes en miljøkonsekvensrapport, kan påklages til Miljø- og Fødevareklagenævnet efter reglerne i Miljøvur-



deringslovens § 49, stk. 1, af Miljø- og Fødevareministeren og enhver med retlig interesse i sagens udfald.

Hvis du ønsker at klage over denne afgørelse, kan du klage til Miljø- og fødevareklagenævnet. Du klager via Klageportalen, som du finder et link til på forsiden af <https://naevneneshus.dk/>. Klageportalen ligger på [www.borger.dk](http://www.borger.dk) og [www.virk.dk](http://www.virk.dk). Du logger på [www.borger.dk](http://www.borger.dk) eller [www.virk.dk](http://www.virk.dk), ligesom du plejer, typisk med NEM-ID. Klagen sendes gennem Klageportalen til den myndighed, der har truffet afgørelsen.

En klage er indgivet, når den er tilgængelig for myndigheden i Klageportalen. Når du klager, skal du betale et gebyr. Du betaler gebyret med betalingskort i Klageportalen.

Miljø- og Fødevareklagenævnet skal som udgangspunkt afvise en klage, der kommer uden om Klageportalen, hvis der ikke er særlige grunde til det. Hvis du ønsker at blive fritaget for at bruge Klageportalen, skal du sende en begrundet anmodning til den myndighed, der har truffet afgørelse i sagen. Myndigheden videresender herefter anmodningen til Miljø- og Fødevareklagenævnet, som træffer afgørelse om, hvorvidt din anmodning kan imødekommes.

Klagefristen udløber den 16. juni 2020 (4 uger efter offentliggørelsen).

Afgørelser efter Miljøvurderingsloven (lovbek. nr. 1225 af 25/10/2018) kan inden 6 måneder fra meddelelsesdato indbringes til domstolsafgørelse.

Yderligere oplysninger kan fås hos Tomas Jensen, Natur & Vandmiljø, Esbjerg Kommune tlf. 7616 1529, [tojen@esbjergkommune.dk](mailto:tojen@esbjergkommune.dk).

Venlig hilsen

Tomas Jensen  
Biolog

**Beslutningsgrundlag:** Screening af konkret projekt om forlængelse af rørbrø i vandløbet Grænsegrøften ved Sprækvej/Enderupvej, 6760 Ribe

Basisoplysninger	Tekst		
Projektbeskrivelse (kan vedlægges)	Der henvises til projektforslag dok. nr. A106881-005-303		
Navn, adresse, telefonnr. og e-mail på bygherre	Esbjerg Kommune Gerda Stefansdottir Vej og Park Frodesgade 30 6700 Esbjerg  76161525 <a href="mailto:geste@esbjergkommune.dk">geste@esbjergkommune.dk</a>		
Navn, adresse, telefonnr. og e-mail på kontaktperson	COWI A/S Lisbet Truelsen Pedersen Stormgade 2 6700 Esbjerg  56401718 <a href="mailto:litr@cowi.com">litr@cowi.com</a>		
Projektets adresse, matr. nr. og ejerlav. For havbrug angives anlæggets geografiske placering angivet ved koordinater for havbrugets 4 hjørneafmærkninger i bredde/længde (WGS-84 datum).	Der henvises til projektforslag dok. nr. A106881-005-303		
Projektet berører følgende kommune eller kommuner (omfatter såvel den eller de kommuner, som projektet er placeret i, som den eller de kommuner, hvis miljø kan tænkes påvirket af projektet)	Esbjerg Kommune		
Oversigtskort i målestok 1:50.000 - For havbrug angives anlæggets placering på et søkort.	Der henvises til projektforslag dok. nr. A106881-005-303		
Kortbilag i målestok 1:10.000 eller 1:5.000 med indtagning af anlægget og projektet (vedlægges dog ikke for strækningsanlæg)	Der henvises til projektforslag dok. nr. A106881-005-303		
<b>Forholdet til VVM reglerne</b>	Ja	Nej	
Er projektet opført på <a href="#">bilag 1</a> til lov om miljøvurdering af planer og programmer og konkrete projekter (VVM).		x	Hvis ja, er der obligatorisk VVM-pligtigt. Angiv punktet på bilag 1:
Er projektet opført på <a href="#">bilag 2</a> til lov om miljøvurdering af planer og programmer og af konkrete projekter (VVM).	x		Hvis ja, angiv punktet på bilag 2:  Punkt 10 f: Anlæg af vandveje, som ikke er omfattet af bilag 1, kanalbygning og regulering af vandløb.
<b>Projektets karakteristika</b>	<b>Tekst</b>		
1. Hvis bygherren ikke er ejer af de arealer, som projektet omfatter angives navn og adresse på de eller den pågældende ejer, matr. nr og ejerlav	Der henvises til projektforslag dok. nr. A106881-005-303		
2. Arealanvendelse efter projektets realisering	Der henvises til projektforslag dok. nr. A106881-005-303		
Det fremtidige samlede bebyggede areal i m <sup>2</sup>			
Det fremtidige samlede befæstede areal i m <sup>2</sup>	16 m <sup>2</sup> udlægges i stabilt grus. Ingen ændring i asfaltbelagt areal.		
Nye arealer, som befæstes i m <sup>2</sup>			
3. Projektets areal og volumenmæssige udformning			
Er der behov for grundvandssænkning i forbindelse med projektet og i givet fald hvor meget i m	Nej		
Projektets samlede grundareal angivet i ha eller m <sup>2</sup>	105 m <sup>2</sup>		
Projektets bebyggede areal i m <sup>2</sup>	0 m <sup>2</sup>		
Projektets nye befæstede areal i m <sup>2</sup>	16 m <sup>2</sup> udlægges i stabilt grus. Ingen ændring i asfaltbelagt areal.		
Projektets samlede bygningsmasse i m <sup>3</sup>	0 m <sup>3</sup>		
Projektets maksimale bygningshøjde i m	0 m		
Beskrivelse af omfanget af eventuelle nedrivningsarbejder i forbindelse med projektet	Ikke relevant		
4. Projektets behov for råstoffer i anlægsperioden			



Råstofforbrug i anlægsperioden på type og mængde:			
Vand- mængde i anlægsperioden	ikke relevant		
Affaldstype og mængder i anlægsperioden	ikke relevant		
Spildevand – mængde og type i anlægsperioden	ikke relevant		
Håndtering af regnvand i anlægsperioden	ikke relevant		
Anlægsperioden angivet som mm/å – mm/å	oktober/2019		
<b>Projektets karakteristika</b>	<b>Tekst</b>		
5. Projektets kapacitet for så vidt: angår flow ind og ud samt angivelse af placering og opbevaring på kortbilag af råstoffet/produktet i driftsfasen:			
Råstoffer – type og mængde i driftsfasen	Ikke relevant		
Mellemprodukter – type og mængde i driftsfasen	Ikke relevant		
Færdigvarer – type og mængde i driftsfasen	Ikke relevant		
Vand – mængde i driftsfasen	Ikke relevant		
6. Affaldstype og mængder, som følge af projektet i driftsfasen:			
Farligt affald:			
Andet affald:	Ikke relevant		
Spildevand til renseanlæg:	Ikke relevant		
Spildevand med direkte udledning til vandløb, sø, hav:	Ikke relevant		
Håndtering af regnvand:	Ikke relevant		
<b>Projektets karakteristika</b>	<b>Ja</b>	<b>Nej</b>	<b>Tekst</b>
7. Forudsætter projektet etablering af selvstændig vandforsyning		x	
8. Er anlægget eller dele af anlægget omfattet af standardvilkår?		x	Hvis "ja" angiv hvilke. Hvis "nej" gå til punkt 10
9. Vil anlægget kunne overholde alle de angivne standardvilkår?			Hvis "nej" angives og begrundes hvilke vilkår, der ikke vil kunne overholdes.
10. Er projektet eller dele af projektet omfattet af BREF-dokumenter?		x	Hvis "ja" angiv hvilke. Hvis "nej" gå til pkt. 12.
11. Vil projektet kunne overholde de angivne BREF-dokumenter			Hvis "nej" angives og begrundes hvilke BREF-dokumenter, der ikke vil kunne overholdes.
12. Er projektet eller dele af projektet omfattet af BAT-konklusioner?		x	Hvis "ja" angiv hvilke. Hvis "nej" gå til punkt 14.
<b>Projektets karakteristika</b>	<b>Ja</b>	<b>Nej</b>	<b>Tekst</b>
13. Vil projektet kunne overholde de angivne BAT-konklusioner?			Hvis "nej" angives og begrundes hvilke BAT-konklusioner, der ikke vil kunne overholdes.
14. Er projektet omfattet af en eller flere af Miljøstyrelsens vejledninger eller bekendtgørelser om støj eller eventuelt lokalt fastsatte støjgrænser?		x	Hvis "ja" angives navn og nr. på den eller de pågældende vejledninger eller bekendtgørelser.  Hvis "nej" gå til pkt. 17.
15. Vil anlægsarbejdet kunne overholde de vejledende grænseværdier for støj og vibrationer?	x		Hvis "nej" angives overskridelsens omfang og begrundelse for overskridelsen
16. Vil det samlede projekt, når projektet er udført, kunne overholde de vejledende grænseværdier for støj og vibrationer?	x		Hvis "nej" angives overskridelsens omfang og begrundelse for overskridelsen
17. Er projektet omfattet af Miljøstyrelsens vejledninger, regler og bekendtgørelser om luftforurening?		x	Hvis "ja" angives navn og nr. på den eller de pågældende vejledninger, regler eller bekendtgørelser.  Hvis "nej" gå til pkt. 20.
18. Vil anlægsarbejdet kunne overholde de vejledende grænseværdier for luftforurening?	x		Hvis "Nej" angives overskridelsens omfang og begrundelse for overskridelsen.





19. Vil det samlede projekt kunne overholde de vejledende grænseværdier for luftforurening?  Såfremt der allerede foreligger oplysninger om de indvirkninger, projektet kan forventes at få på miljøet som følge af den forventede luftforurening, medsendes disse oplysninger.	x		Hvis "Nej" angives overskridelsens omfang og begrundelse for overskridelsen.
20. Vil projektet give anledning til støvgener eller øgede støvgener  I anlægsperioden?	x		Hvis "ja" angives omfang og forventet udbredelse.  Evt. støvgener i forbindelse med gravearbejde. Det vil dog være minimalt.
I driftsfasen?		x	
<b>Projektets karakteristika</b>	<b>Ja</b>	<b>Nej</b>	<b>Tekst</b>
21. Vil projektet give anledning til lugtgener eller øgede lugtgener  I anlægsperioden?		x	Hvis "ja" angives omfang og forventet udbredelse.
I driftsfasen?		x	
22. Vil anlægget som følge af projektet have behov for belysning som i aften og nattimer vil kunne oplyse naboarealer og omgivelserne  I anlægsperioden?		x	Hvis "ja" angives og begrundes omfanget.
I driftsfasen?		x	
23. Er anlægget omfattet af risikobekendtgørelsen – jf. bekendtgørelse om kontrol med risikoen for større uheld med farlige stoffer nr. 372 af 25. april 2016?		x	
<b>Projektets placering</b>	<b>Ja</b>	<b>Nej</b>	<b>Tekst</b>
24. Kan projektet rummes inden for lokalplanens generelle formål?	x		Hvis "nej", angiv hvorfor:
25. Forudsætter projektet dispensation fra gældende bygge- og beskyttelseslinjer?		x	Hvis "ja" angiv hvilke:
26. Indebærer projektet behov for at begrænse anvendelsen af naboarealer?		x	
27. Vil projektet kunne udgøre en hindring for anvendelsen af udlagte råstofområder?		x	
28. Er projektet tænkt placeret indenfor kystnærhedszonen?		x	
<b>Projektets placering</b>	<b>Ja</b>	<b>Nej</b>	<b>Tekst</b>
29. Forudsætter projektet rydning af skov: (skov er et bevokset areal med træer, som danner eller indenfor et rimeligt tidsrum ville danne sluttet skov af højstammede træer, og arealet er større end ½ ha og mere end 20 m bredt.)		x	
30. Vil projektet være i strid med eller til hinder for realiseringen af en rejst frednings sag?		x	
31. Afstanden fra projektet i luftlinje til nærmeste beskyttede naturtype i henhold til naturbeskyttelseslovens § 3.			0 m. Projektet er beliggende i vandløb beskyttet af naturbeskyttelseslovens §3.
32. Er der forekomst af beskyttede arter og i givet fald hvilke?		x	
33. Afstanden fra projektet i luftlinje til nærmeste fredede område.			Ca. 1100 m. (Fredet område/kulturarvareal)
34. Afstanden fra projektet i luftlinje til nærmeste Habitatområde (Natura 2000 områder, fuglebeskyttelsesområder og Ramsarområder).			Ca. 1000 m (Natura 2000, habitatområde + fuglebeskyttelse + Ramsarområde)
35. Vil projektet medføre påvirkninger af overfladevand eller grundvand, f.eks. i form af udledninger til eller fysiske ændringer af vandområder eller grundvandsforekomster?		x	Hvis "ja" angives hvilken påvirkning, der er tale om.
36. Er projektet placeret i et område med særlige drikkevandinteresser?		x	

37. Er projektet placeret i et område med registreret jordforurening?	x		Der arbejdes indenfor vejmatriklen som er defineres som lettere forurenede. Herudover ingen registreret forurening.
38. Er projektet placeret i et område, der i kommunalplanen er udpeget som område med risiko for oversvømmelse.		x	
39. Er projektet placeret i et område, der, jf. <a href="#">oversvømmelsesloven</a> , er udpeget som risikoområde for oversvømmelse?		x	
<b>Projektets placering</b>	<b>Ja</b>	<b>Nej</b>	<b>Tekst</b>
40. Er der andre lignende anlæg eller aktiviteter i området, der sammen med det ansøgte må forventes at kunne medføre en øget samlet påvirkning af miljøet (Kumulative forhold)?		x	
41. Vil den forventede miljøpåvirkning kunne berøre nabolande?		x	
42. En beskrivelse af de tilpasninger, ansøger har foretaget af projektet inden ansøgningen blev indsendt og de påtænkte foranstaltninger med henblik på at undgå, forebygge, begrænse eller kompensere for væsentlige skadelige virkninger for miljøet?			Der henvises til projektforslag dok. nr. A106881-005-303

43. Undertegnede erklærer herved på tro og love rigtigheden af ovenstående oplysninger.

Dato: 6/1-2020

Bygherre/anmelder: Lisebeth Tuck

#### Vejledning

Skemaet udfyldes af bygherren eller dennes rådgiver baseret på bygherrens viden om eget projekt sammenholdt med de oplysninger og vejledninger, der henvises til via skemaet link. Det forudsættes således, at bygherren eller dennes rådgiver er fortrolig med den miljølovgivning som projektet omfattes af. Bygherren skal ikke gennem præcise beregninger angive projektets forventede påvirkninger, men alene tage stilling til overholdelsen af vejledende grænseværdier, og angive miljøforhold baseret på de oplysninger, der kan hentes på de angivne offentlige hjemmesider.

Farverne "rød/gul/grøn" angiver, hvorvidt det pågældende tema kan antages at kunne medføre, at projektet vurderes at kunne påvirke miljøet væsentligt og dermed være VVM-pligtigt. "Rød" angiver en stor sandsynlighed for VVM-pligt og "grøn" en minimal sandsynlighed for VVM-pligt. Hvis feltet er sort, kan spørgsmålet ikke besvares med ja eller nej. VVM-pligten afgøres dog af VVM-myndigheden. I de fleste tilfælde vil kommunen være VVM-myndighed.

#### Sammenfatning og konklusion

	Ikke relevant	Ja	Bør undersøges	Nej	Tekst
Giver resultatet af screeningen anledning til at antage, at det anmeldte projekt vil kunne påvirke miljøet væsentligt, således at der skal udarbejdes en miljøkonsekvensrapport				X	Det vurderes, at projektet ikke vil påvirke miljøet væsentligt i negativ retning, og at der derfor ikke skal udarbejdes en miljøkonsekvensrapport.

#### Forudsætninger for afgørelsen

Det forudsættes, at projektet gennemføres og den fremtidige drift tilrettelægges, således som det foreligger beskrevet over for kommunen i ansøgningsmaterialet som er vedlagt på de næste sider:

ESBJERG KOMMUNE

# BRO 5717747-0-002.00, UF AF VANDL. GRÆNSEGRØFTEN. SPRÆKBRO.

REG. NR. 616

PROJEKTFORSLAG TIL VANDLØBSMYNDIGHEDENS BEHANDLING

ADRESSE COWI A/S  
Stormgade 2  
6700 EsbjergTLF +45 56 40 00 00  
FAX +45 56 40 99 99  
WWW cowi.dk

## INDHOLD

1	Orientering og formål	1
2	Projektbeskrivelse	3
3	Lodsejerforhold	3
4	Økonomi	4
5	Tidsplan	4

### Bilag 1: SK02

#### 1 Orientering og formål

Esbjerg Kommune, Vej og Park, ønsker at forlænge ø1000 betonrøret, der fører Grænsegrøften under Sprækvej af hensyn til at trafikikkerheden, da rabat og skråning i dag fremstår ustabil over røret pga. smal rabat og stejlt skråningsanlæg.

Bygværket er beliggende på Sprækvej syd for V. Vedsted.

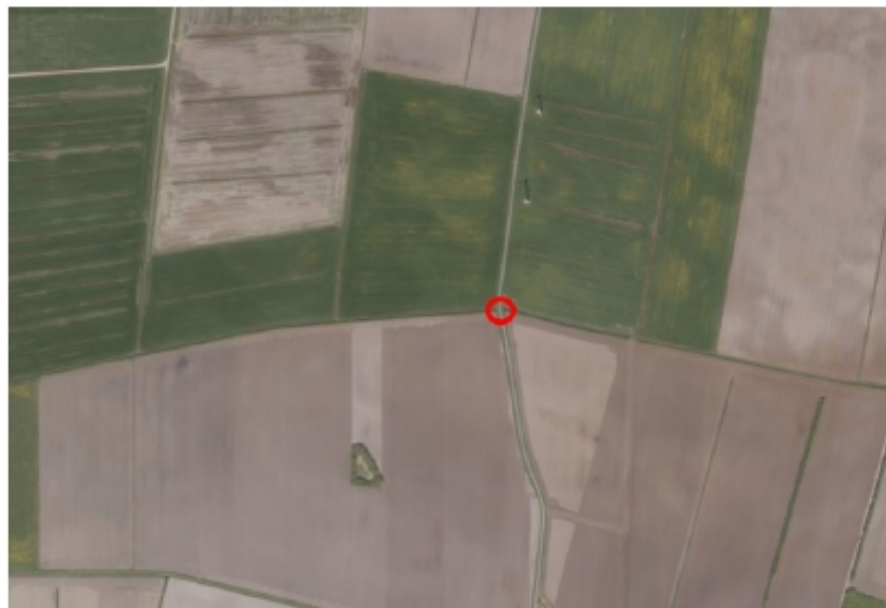
På figur 1 og figur 2 er bygværkets beliggenhed markeret med rød cirkel.

PROJEKTNR.	DOKUMENTNR.				
A106881-005	A106881-005-303				
VERSION	UDGIVELSESDATO	BESKRIVELSE	UDARBEJDET	KONTROLLERET	GODKENDT
2.0	29.01.2020	Projektforslag	LITR	MHQV	LITR

- 2 COWI  
BRØ 5717747-0-002.00, UF AF VANDL. GRÆNSEGRØFTEN. SPRÆKBRO



Figur 1: Beliggenhed af bygværk.



Figur 2: Beliggenhed af bygværk.





**COWI**  
4 BRO 5717747-0-002.00, UF AF VANDL. GRÆNSEGRØFTEN. SPRÆKBRO

#### 4 Økonomi

Projektet finansieres 100 % af Esbjerg Kommune, Vej og Park.

#### 5 Tidsplan

Projektet planlægges gennemført i forår/sommer 2020.

[http://projects.cowiportal.com/ps/A106881/Documents/ATR005\\_Rarbygværker/03 Project documents/Myndighedsbehandling/Reg. nr. 616/A106881-005-303\\_Projektforslag\\_reg. nr. 616.DOCX](http://projects.cowiportal.com/ps/A106881/Documents/ATR005_Rarbygværker/03 Project documents/Myndighedsbehandling/Reg. nr. 616/A106881-005-303_Projektforslag_reg. nr. 616.DOCX)

